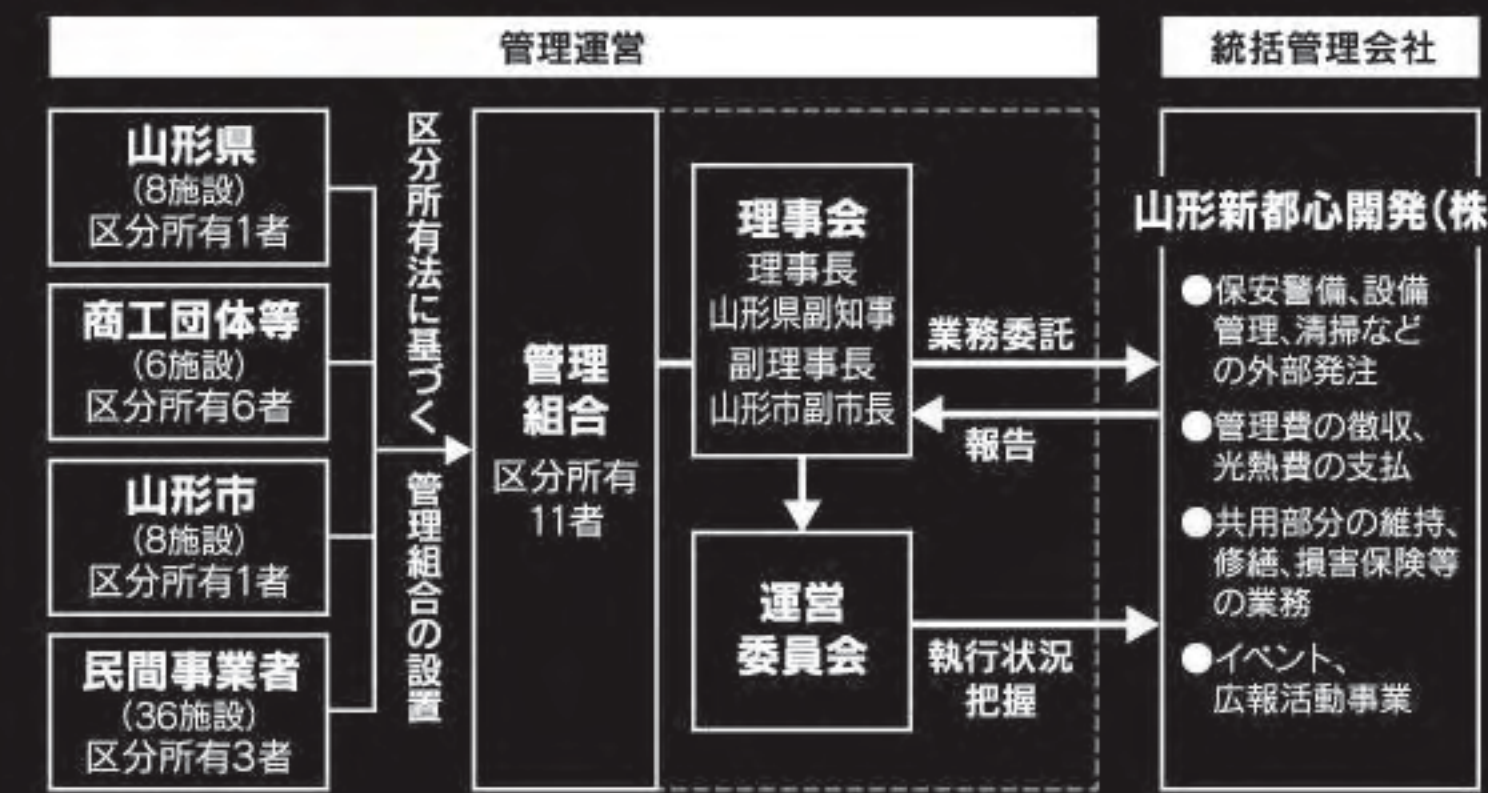


事業経緯と運営

霞城セントラル建設事業の特徴は、山形県ではじめて事業コンペを採用したことにあります。
この方式は、民間からビルの企画・設計・建設・管理運営の提案を募り、審査を経て、最も優れた提案を具体化するものです。
1996年(平成8年)に山形県と山形市により事業コンペが実施され、日建・大成グループの提案を採択し、その後事業主体となる山形新都心開発(株)が設立されました。
1998年(平成10年)7月に建設に着手し、21世紀の幕開けとなる2001年1月1日にオープンしました。

管理運営



建築概要

名称 : 霞城セントラル
所在地 : 山形市城南町1-1-1
主用途 : 事務所、駐車場、学校、ホテル、店舗、映画館
地域・地区 : 都市計画区域(市街化地域)、商業地域、防火地域
建ぺい率88.1%(許容100%)、容積率513.0%(許容600%)

駐車台数 : 345台
駐輪台数 : 1,746台
敷地面積 : 10,832.03㎡
建築面積 : 9,539.32㎡
延床面積 : 69,460.74㎡
高さ : 114.65m 地下2階、地上24階、棟屋1階
階・天井高 : 基準階一階高4.05m 天井高2.7m
低層階一階高5m 天井高3.2m

設計 : 日建設計・大成建設 共同企業体
施工 : 大成建設・日商岩井 共同企業体

利用案内

開館時間 : 低層階 午前7時～午後10時
: 高層階(展望ロビー) 午前7時～午後11時

アクセス : 山形駅直結
山形空港からバスで40分
山形自動車道山形蔵王インターから車で15分
東北中央自動車道山形中央インターから車で7分

MAP



霞城セントラル管理組合

統括管理会社・山形新都心開発(株)
山形市城南町1-1-1 ☎023-646-7272
施設内駐車場完備(345台)

2025.03



霞城セントラル
ホームページ

<https://www.kajocentral.com/>

霞城セントラル



霞城セントラル公式
Instagram



霞城セントラル飲食店
Instagram

TERRAZZO

霞城セントラル KAJO CENTRAL

霞城セントラルという愛称は、一般公募より、風格・親しみやすさ・印象度・斬新さなどで選ばれました。
ロゴ制作/東北芸術工科大学 馬場雄二名誉教授

階数	施設名
24	展望ロビー
24	展望レストラン
24	山形駅西口ワシントンホテル フロント
	山形駅西口ワシントンホテル 客室(19~21階)
23	学習空間 mana-vi
22~23	山形市市民活動支援センター
22	山形県すまい・まちづくり公社(県営住宅管理代行)
15~18	テナントオフィス
14	山形県中小企業団体中央会
14	山形県商工会連合会
13	山形県火災共済協同組合
13	やまがた産業支援機構
11~12	山形県信用保証協会
10	放送大学 山形学習センター
5~10	山形県立霞城学園高等学校
3~5	山形市保健所
4	庭園広場
2~4	山形県産業科学館
3	山形市消費生活センター
2	山形県国際交流センター
2	山形市国際交流センター
2	パスポートセンター
2	山形市市民課証明コーナー
2	リリーほとと商事(保険クリニック)
2	スタートアップステーション ジョージ山形
2	JR山形駅連絡通路口
1~4	テナントオフィス
1~2	レストラン・店舗
1	やまがた観光情報センター(県内観光案内)
1	山形市観光案内センター(市内観光案内)
1	霞城セントラル郵便局
1	キャッシュサービスプラザ(山形銀行ATM/きらやか銀行ATM)
1	コンビニエンスストア ファミリーマート
1	防災センター
1	山形新都心開発(株) [総合案内]
地下2	映画館ソラリス
P1~P8	霞城セントラルパーキング
地下1~1	霞城セントラル駐輪場



県都山形市のランドマーク。最上階より、朝日連峰や蔵王連峰から連なる山々に囲まれた山形市内の様子が一望できます。

霞城セントラル 低層階

低層階は5階吹き抜けのイベント広場『アトリウム』や、地下2階には全6館680席のマルチプレックスシアターソラリスがあり、数多くの人々で賑わいます。また、オフィス・店舗に加え、国際化社会に対応した国際交流センターや観光案内施設のほか、保健所をはじめ暮らしに役立つ情報サービス機能が充実しています。



2~4F 山形県産業科学館

山形県の産業と科学に親しむ！
小さいお子さまから大人まで楽しく学び、遊べる施設。

開館時間 / 10:00~18:00
休館日 / 月曜日(月曜が祝日の場合は翌平日)
年末年始(12月29日~1月3日)
入館料 / 無料
☎023-647-0771



2F スタートアップステーション ジョージ山形

創業相談のほかさまざまなワークスタイルに対応したコワーキングスペースを完備。

休館日 / 祝日・年末年始
利用問合せ / ☎023-666-6100



ロトンダ

霞城セントラル広場に面する円筒形の部分。足下にある池と噴水は、雨水を再利用。



オープンテラス

利用時間 / 9:00~19:00
利用期間 / 5月~10月

B2F 映画館ソラリス

最新鋭の設備をそなえた6スクリーンのシネマコンプレックス。娯楽大作からアニメ映画まで、ご家族そろって楽しめます！



マルチプレックスシアター

タイムカプセル

オープンを記念して公募した、子孫に伝えたい手紙や写真などを100年間にわたって1階タイムカプセルに保管。(2101年に開封予定)

ボイドコア

自然換気や自然採光を可能とし、ダクトや配管等の設備スペースを確保。高層棟については、制震ブレースをボイドコアに面して配置することで高い耐震性を実現。

地域冷暖房

霞城セントラル、山形テルサ及びやまぎん県民ホールに、石油・ガス・電力を原材料として冷温熱を供給する地域冷暖房システム(DHC)を県内で初めて導入。

ビルの安全(ヘリポート / 加圧防煙 / 防災倉庫 / 非常用発電機)

高層棟屋上にヘリポート(緊急離発着場)を設置するほか、階段附室に加圧防煙システムを採用し、避難階段への煙の侵入を防ぎ、災害時の安全な避難及び消防隊の進入に対応。また、防災対策として防災倉庫や地下の蓄熱槽を利用して非常用水(1500トン)を確保。非常時は熱供給会社の発電設備が非常用電源として電気を供給します。



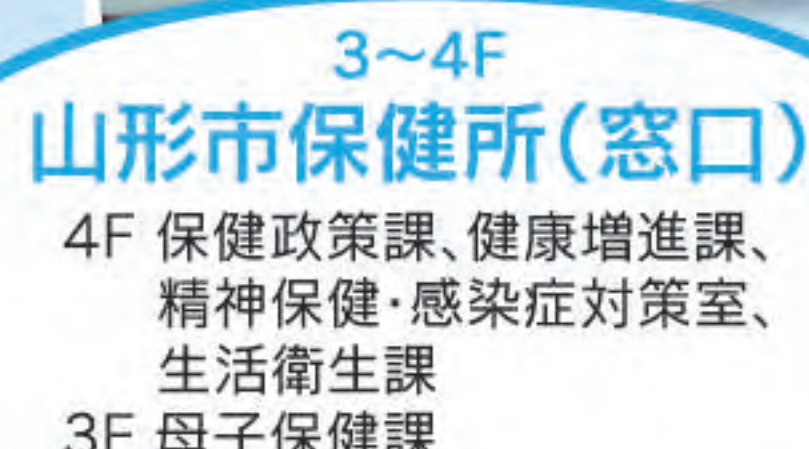
24F 展望ロビー&展望レストラン

展望ロビー
利用時間 / 7:00~23:00



23F 学習空間 mana-vi

小学生以上のみなさんが静かに自習できる施設。
休館日 / 月曜日・5月連休・年末年始
問合せ / ☎023-674-0254



3~4F 山形市保健所(窓口)

4F 保健政策課、健康増進課、精神保健・感染症対策室、生活衛生課
3F 母子保健課
開庁時間 / 8:30~17:15
開庁日 / 4F 土曜日・日曜日・祝日・年末年始
3F 月曜日・祝日・年末年始



4F 庭園広場

霞城公園が望める屋上テラス及び緑を設置。
利用時間 / 11:00~14:00
利用期間 / 4月~10月



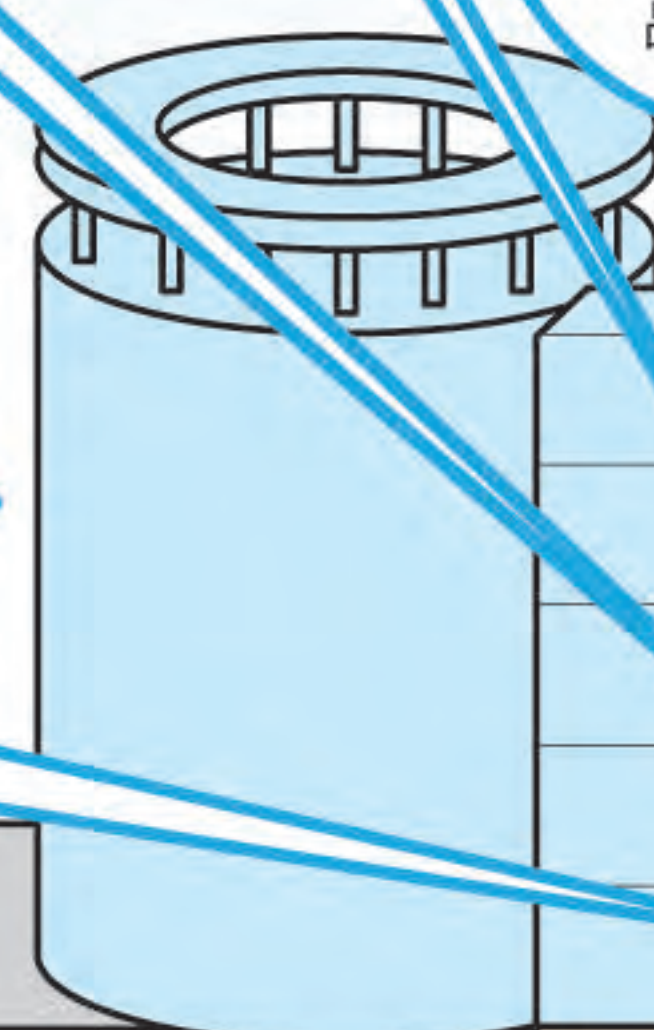
1F 観光案内施設

旬の観光・物産情報を提供。最新の観光パンフレットや県産酒・ワインの試飲コーナー、特産品展示コーナー等を設置。



1F アトリウム

各種イベントに対応。アートフェアも展示。
利用問合せ / ☎023-646-7272



エレベーター (B2~4F)

エレベーター (1~5F)

エレベーター (1~10F)

エレベーター (1~5F)

エレベーター (1~10F)

エレベーター (1~10F)

エレベーター (1~10F)

エレベーター (1~10F)

エレベーター (1~10F)

エレベーター (1~10F)

エレベーター (1~10F)

エレベーター (1~10F)

エレベーター (1~10F)

エレベーター (1~10F)

エレベーター (1~10F)

エレベーター (1~10F)

エレベーター (1~10F)

エレベーター (1~10F)

山形駅西口 ワシントンホテル

最上階24階にフロント。19~21階の客室からは山形市内を一望できます。山形で唯一の高層ホテル。



22~23F 山形市市民活動支援センター

市民活動やNPO、ボランティアなど、公益的な活動をしている人たちが、これからはじめようと考えている人たちのための施設。

休館日 / 月曜日・祝日・年末年始
問合せ / ☎023-647-2260

霞城セントラル 高層階

高層階には、学校・オフィスとともに100室を備えた山形駅西口ワシントンホテルがあります。また、最上階24階の展望レストランでは山形の雄大な景色を一望しながら食事を楽しめます。

- 放送大学山形学習センター(10F)
- 山形県立霞城学園高等学校(5F~10F)

霞城セントラル パーキング(345台)

P1、P3Aからは段差なく本館に入館することができます。



駐輪場 (1746台)

駐輪場 (1746台)

駐輪場 (1746台)

駐輪場 (1746台)

駐輪場 (1746台)

駐輪場 (1746台)

駐輪場 (1746台)

駐輪場 (1746台)

駐輪場 (1746台)