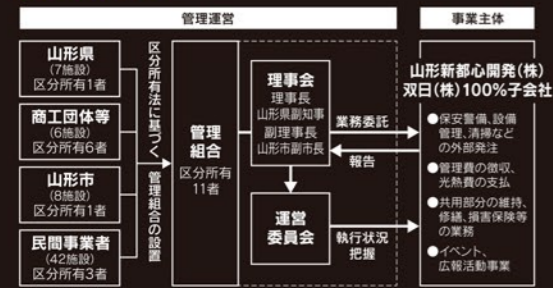


## 事業経緯と運営

霞城セントラル建設事業の特徴は、山形県ではじめて事業コンペを採用したことにあります。  
この方式は、民間からビルの企画・設計・建設・管理運営の提案を募り、審査を経て、最も優れた提案を具体化するものです。  
1996年(平成8年)に山形県と山形市により事業コンペが実施され、日建・大成グループの提案を採択し、その後事業主体となる山形新都心開発(株)が設立されました。  
1998年(平成10年)7月に建設に着手し、21世紀の幕開けとなる2001年1月1日にオープンしました。

## 管理運営



霞城セントラル  
ホームページ

<http://www.kajocentral.com/>

霞城セントラル 検索

## 建築概要

名称 : 霞城セントラル  
所在地 : 山形市城南町1-1-1  
主用途 : 事務所、駐車場、学校、ホテル、店舗、映画館  
地域・地区 : 都市計画区域(市街化地域)、商業地域、防火地域  
建ぺい率88.1%(許容100%)、容積率513.0%(許容600%)

駐車台数 : 345台  
駐輪台数 : 1,746台  
敷地面積 : 10,832.03㎡  
建築面積 : 9,539.32㎡  
延床面積 : 69,460.74㎡  
高さ : 114.65m 地下2階、地上24階、棟屋1階  
階・天井高 : 基準階一階高4.05m 天井高2.7m  
低層階一階高5m 天井高3.2m

設計 : 日建設計・大成建設 共同企業体  
施工 : 大成建設・日商岩井 共同企業体

## 利用案内

開館時間 : 低層階 午前7時～午後10時  
: 高層階(展望ロビー) 午前7時～午後11時

アクセス : 山形駅直結  
山形空港からバスで40分  
山形自動車道山形蔵王インターから車で15分  
東北中央自動車道山形中央インターから車で7分

## MAP



### 霞城セントラル管理組合

事務局・山形新都心開発(株) 山形市城南町1-1-1 ☎023-646-7272  
施設内駐車場完備(345台)

## 霞城セントラル KAJOCENTRAL

霞城セントラルという愛称は、一般公募より、風格・親しみやすさ・印象度・斬新さなどで選ばれました。  
ロゴ制作/東北芸術工科大学 馬場雄二名義教授

階数	施設名
24	展望ロビー
24	展望レストラン
24	山形駅西口ワシントンホテル フロント
	山形駅西口ワシントンホテル 客室(19~21階)
23	学習空間 mana-vi
22~23	山形市市民活動支援センター
22	山形県すまい情報センター
15~18	テナントオフィス
14	山形県中小企業団体中央会
14	山形県商工会連合会
13	山形県火災共済協同組合
13	山形県企業振興公社
11~12	山形県信用保証協会
10	放送大学 山形学習センター
5~10	山形県立霞城学園高等学校
3~5	山形市保健所
4	庭園広場
2~4	山形県産業科学館
3	山形市消費生活センター
2	山形県国際交流センター
2	山形市国際交流センター
2	パスポートセンター
2	山形市市民課証明コーナー
2	荘内銀行霞城支店(窓口・ATM)
2	JR山形駅連絡通路口
1~4	テナントオフィス
1~2	レストラン・店舗
1	やまがた観光情報センター(県内観光案内)
1	山形市観光案内センター(市内観光案内)
1	霞城セントラル郵便局
1	キャッシュサービスプラザ(山形銀行ATM/きらやか銀行ATM)
1	コンビニエンスストア ファミリーマート
1	防災センター
1	山形新都心開発(株) [総合案内]
地下2	映画館ソラリス
P1~P8	霞城セントラルパーキング
地下1~1	霞城セントラル駐輪場

